

# KU式 軸継手抜き取り装置

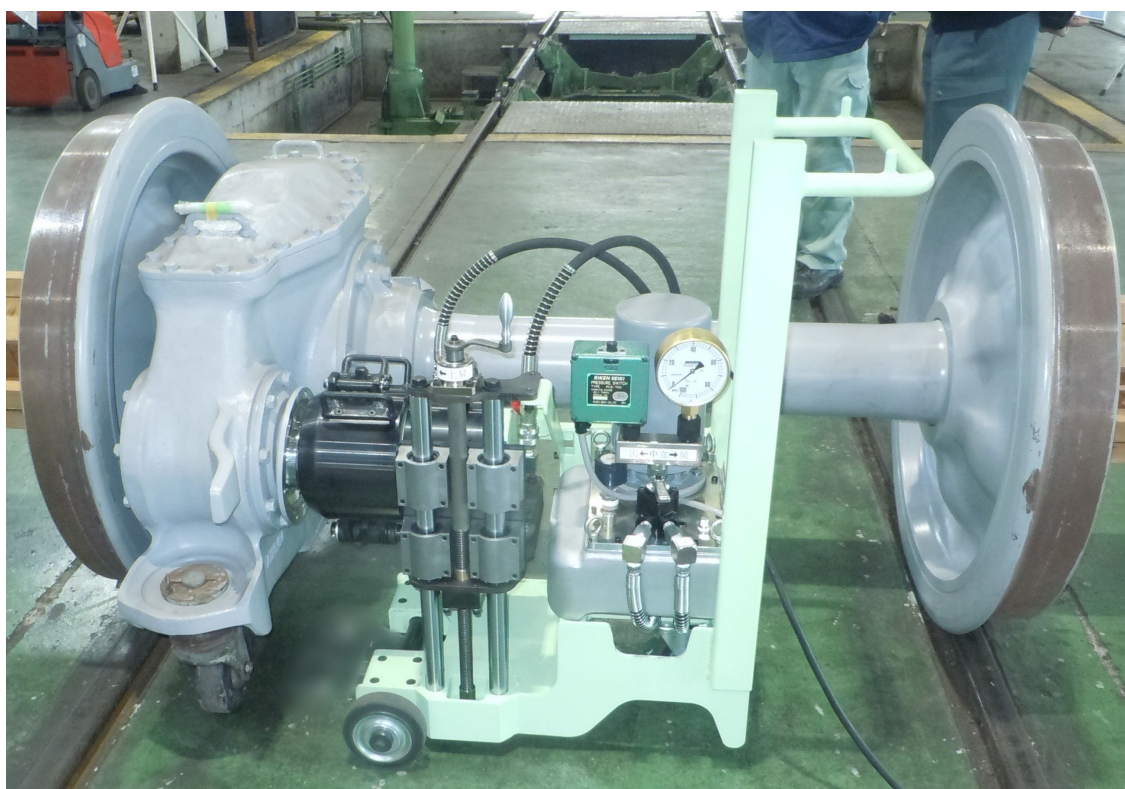
[KU-PPE-WN74型]

[WN継ぎ手用&中空軸継ぎ手用]

## 特 徴

- 本装置は、鉄道車両に採用されているWN継手等を抜取る装置です。
- 本装置は、油圧ユニット一体型と分離型の2タイプがあります。
- 油圧ユニット一体型は100V電源。非常にコンパクトです。
- 特殊な車輪を備えており、輪軸の内側でも位置合わせが容易！
- 高さ調整範囲は、240～490mm/GL！
- プーラー部はフローティング支持方式で、ギヤ&軸に負荷を掛けない構造！
- 油圧ユニット分離型は、整備ライン専用の油圧ユニット（200V）を採用。
- プーラー部はバランサー吊り下げ方式です。
- いずれのタイプも割型プーラーケースは品質最優先の製法を採用。  
分割部分の隙間が皆無で、非常に高精度・高耐久です！

## WN継ぎ手用 油圧ユニット一体型



## ユニバーサル機器株式会社

大阪府茨木市宮島3-2-15

TEL 072-632-7171

f a x 072-632-9009

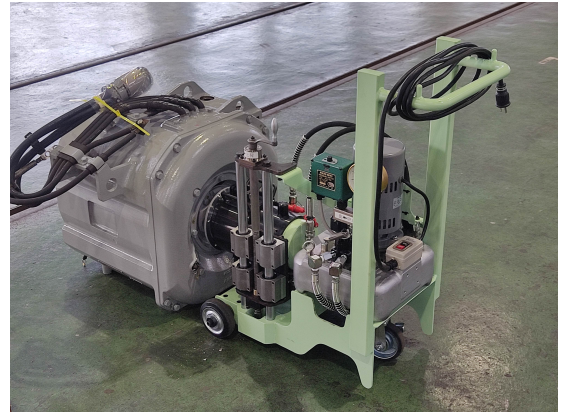
## 仕 様

油圧ユニット一体型	KU-PPE-WN74-HCC型
シリンダー推力	最大74ton
シリンダーストローク	50mm ※中空軸用：150mm
プラー軸高さ	240～490mm
装置寸法	W558×D872mm
衝撃吸収機構	有
高さ調整方法	回転ハンドル式
電源	単相100V

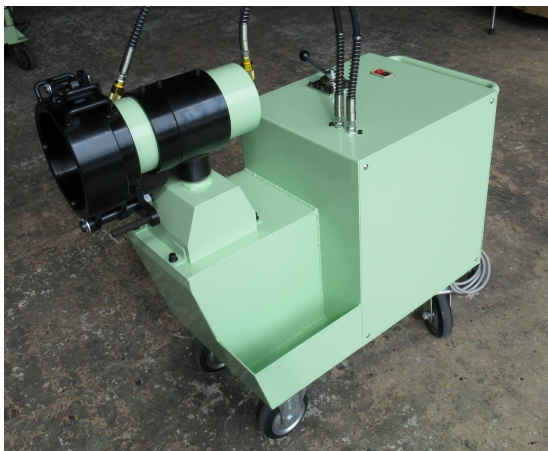
油圧ユニット一体型 KU-PPE-WN74-HCC



WN継ぎ手用 MG側での使用



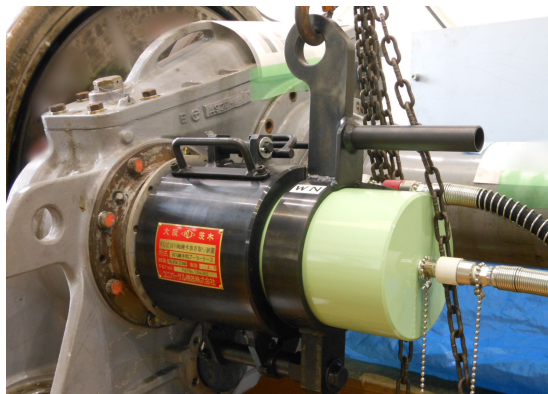
中空軸継ぎ手用 KU-PPE-AM



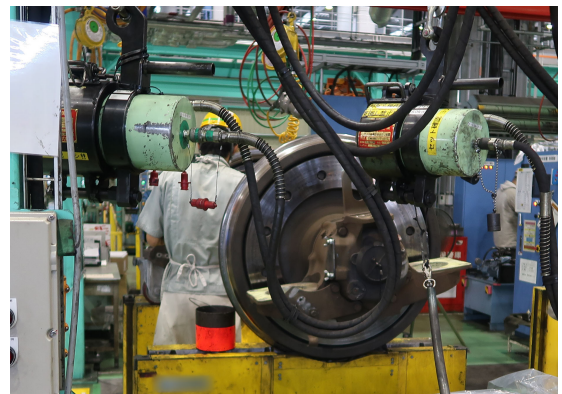
油圧ユニット分離型 KU-PPE-WN74-SHU



balancer吊り方式プラーケース



balancer吊り方式プラーケース



＊ ＊ 装置・プラーケースは、ご要望に合わせて設計・製造いたします